



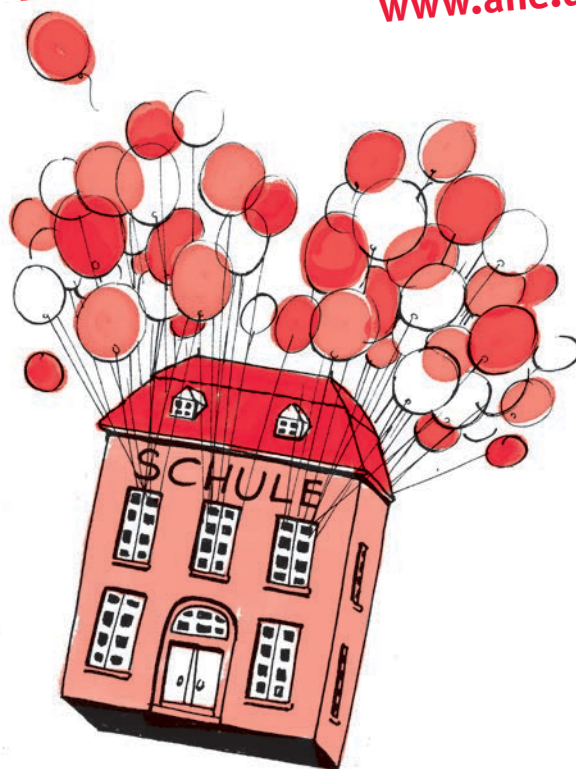
## Eltern gestalten Schule aktiv mit:

### Der Schulförderverein

Mit dem Tag der Einschulung muss sich die ganze Familie an die vielen neuen Herausforderungen erst gewöhnen. Morgens pünktlich losgehen, an die Hausaufgaben denken und den Turnbeutel nicht vergessen – nicht nur auf die Kinder, auch auf ihre Eltern kommen viele neue Aufgaben hinzu. Viele Mütter und Väter fühlen sich anfangs unsicher, weil sie nicht wissen, wie viel „Einmischung“ in das Schulleben gewünscht wird, wo die Mithilfe der Eltern wichtig ist und was das eigene Kind an Unterstützung benötigt. Eltern, die sich mit dem deutschen Schulsystem nicht auskennen, haben oft andere Erfahrungen mit Schule gemacht und sind nicht damit vertraut, mit den Lehrkräften ihres Kindes zusammenzuarbeiten. In Deutschland gibt es an nahezu allen Schulen einen Förderverein, in dem sich Eltern für das Schulleben engagieren. Im Förderverein, an manchen Schulen auch „Freundeskreis“ genannt, treffen Mütter und Väter auf andere Eltern, mit denen sie sich austauschen und gemeinsam überlegen können, wie sich das Miteinander von Schule und Elternhaus zugunsten der Kinder weiterentwickeln lässt.

### Was ist ein Schulförderverein?

Für den Förderverein einer Schule haben sich Eltern, Lehrkräfte, Kinder, Jugendliche, Engagierte aus dem Kiez rund um den Bildungsstandort als Verein zusammengetan, um gemeinsam die Schule und Aspekte des Schulalltags zu organisieren. Das tun sie unentgeltlich und gemeinnützig, also ehrenamtlich; mit viel Engagement und Freude.



### Was macht ein Schulförderverein?

Ein Schulförderverein unterstützt die Bildung und pädagogische Begleitung aller Kinder an der Schule: mit Ideen, Wissen, Engagement, Geld-, Sachspenden und durch eigene Initiativen, die genau auf die Bedürfnisse der Schule abgestimmt sind. Diese können folgende sein: Projekte zu digitalem Lernen, eine Lesenacht, beliebte Zirkusprojekte oder die Schulzeitung, die Bepflanzung des Schulhofes, die Hausaufgabenbetreuung oder die Mitorganisation von Schulfesten sind einige von vielen Beispielen, wie ein Förderverein das Schulleben bereichern kann.

Angesichts der gespannten Haushaltslage der Hauptstadt sichern Schulfördervereine in Berlin einen qualitativen Bildungsmehrwert: An vielen Schulen gehen die Schulbibliothek oder die Ausweitung des Angebots an Arbeitsgemeinschaften und Betreuungsangeboten auf die Fördervereine zurück.

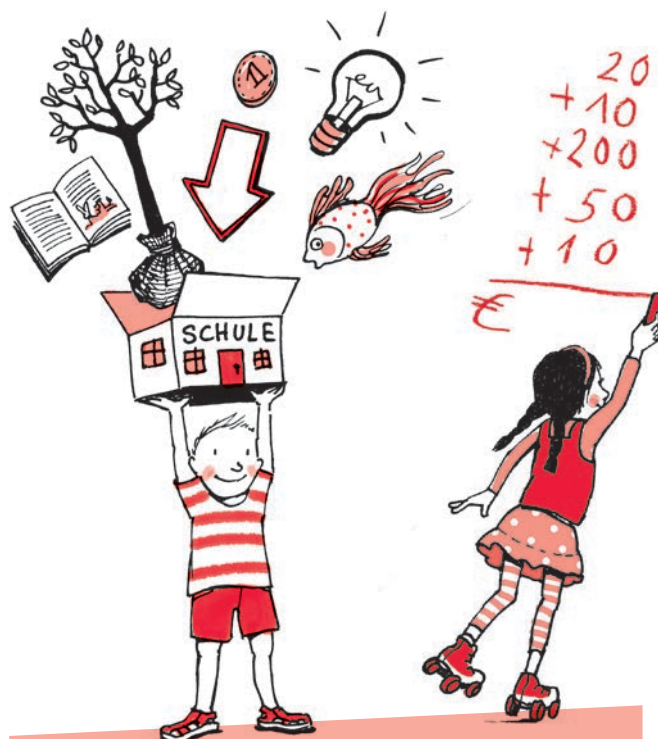
Die Unterstützung einzelner Schülerinnen und Schüler ist ebenfalls möglich, aber nur soweit die individuelle Förderung sich an dem Prinzip der Chancengerechtigkeit in der Bildung orientiert: Kindern und Jugendlichen aus einkommensschwachen Familien kann ein Förderverein einen Zuschuss für Teilnahmen an Kulturbesuchen, Arbeitsgemeinschaften oder Klassenfahrten geben.

Über finanzielle Hilfen hinaus bietet der Förderverein noch viele weitere Möglichkeiten für ein aktives Schulleben: Er ist ein „Aushängeschild“ für die Schule, indem er für Öffentlichkeit und eine gute Kommunikation sorgt. Er findet neue Netzwerkpartner und unterstützt die Zusammenarbeit mit anderen Institutionen, der Gemeinde oder dem Stadtteil.



## Wie finanziert sich der Förderverein?

Der Förderverein lebt durch Mitgliedsbeiträge, Zeit-, Sach- und Geldspenden (auch von Unternehmen) und Einnahmen von Schulfesten oder gelegentlichen Aktionen – zum Beispiel dem Verkauf von T-Shirts mit dem Schullogo. Er kann auch die Essens- und Schließfächerversorgung oder das Betreuungsangebot organisieren. Übernimmt der Förderverein die Organisation eines Basars, Flohmarkts oder Spendenlaufs, gehen die Spendeneinnahmen auf das Konto des Fördervereins. Ein gemeinnützig anerkannter Förderverein kann Spendenbescheinigungen ausstellen. Ein Förderverein kann auch Sponsoren anwerben, allerdings unter Berücksichtigung bestimmter Rahmenbedingungen. Die Einnahmen werden immer dem Satzungszweck entsprechend ausgegeben.



## Was bietet der Förderverein Eltern?

Durch den Förderverein treffen Eltern, Lehrkräfte, Kinder und Engagierte der Schule in einem weniger formalisierten Rahmen aufeinander, in dem nicht in erster Linie Probleme, sondern die positive Gestaltung des Schullebens im Vordergrund stehen. Eltern finden leichter Gehör bei ihren Anliegen und es ist einfacher für sie, selbst aktiv zu werden. An manchen Schulen sorgt der Förderverein auch für kulturelle Angebote wie Tanz, Theater, Kochen und Konzerte.

Landesverband Schulischer Fördervereine Berlin-Brandenburg e. V. (lsfb): Hier finden Sie Tipps und Rat rund um die Kita- und Schulfördervereinsarbeit, von der Gründung bis zur Führung eines Fördervereins. [www.lsfb.de](http://www.lsfb.de)



## Wie kann ich mitmachen?

Ein Förderverein kann die Schule umso erfolgreicher unterstützen, je mehr Menschen seine Ziele tatkräftig unterstützen.

Falls Sie Lust haben, sich zu engagieren, suchen Sie den Kontakt mit Müttern und Vätern aus dem Vorstand. Auch als passives Mitglied, mit dem Eintritt in den Verein, unterstützen Sie dessen Arbeit. Manche Vereine erheben einen festen Mitgliedsbeitrag, üblich sind Summen zwischen zehn und dreißig Euro pro Jahr. Andere überlassen den neuen Mitgliedern die Entscheidung darüber, wie viel und in welchen Abständen sie zahlen möchten. Regelmäßige oder unregelmäßige, kleine oder große Spenden sind jederzeit mit oder ohne Mitgliedschaft bei jedem Förderverein willkommen.

Bundesverband der Schulfördervereine e. V. (BSFV) [www.schulfoerdervereine.de](http://www.schulfoerdervereine.de)

Die Stiftung Bildung setzt sich bundesweit für die Stärkung des zivilgesellschaftlichen Engagements in der Bildung ein. Dabei stehen Partizipation und Vielfalt in der Bildung und die Kita- und Schulfördervereine im Fokus der Stiftungsarbeit: [www.stiftungbildung.com](http://www.stiftungbildung.com)

## Wo kann ich mehr erfahren?

Viele Schulfördervereine unterhalten eine eigene Webseite, sicher findet sich auch ein Hinweis auf der Webseite der Schule oder Sie fragen beim nächsten Elternabend nach.

Eltern, die sich im Schulförderverein engagieren möchten, bietet die Robert Bosch Stiftung eine motivierende Studie: *Schulfördervereine. Ein Leitfaden aus der Praxis für die Praxis* [www.bosch-stiftung.de/content/language1/downloads/Publikation\\_Schulfoerdervereine.pdf](http://www.bosch-stiftung.de/content/language1/downloads/Publikation_Schulfoerdervereine.pdf)

Einen Einblick darin, welche Handlungsmöglichkeiten Fördervereine in Schulen haben und wie ein Förderverein gegründet wird, bekommt man über die Dachverbände.



Herausgeber



Arbeitskreis  
Neue Erziehung e.V.  
Hasenheide 54  
10967 Berlin  
[www.ane.de](http://www.ane.de)

In Kooperation mit

Landesverband  
Schulischer Fördervereine  
Berlin-Brandenburg e.V. (lsfb)

Gefördert durch



Senatsverwaltung  
für Bildung, Jugend  
und Wissenschaft

Gestaltung

[www.Piktogram.de](http://www.Piktogram.de)

Illustrationen

[www.KatharinaBusshoff.de](http://www.KatharinaBusshoff.de)

Druck

[www.druckereiarnold.de](http://www.druckereiarnold.de)

Berlin 2015

Spendenkonto

Bank für Sozialwirtschaft  
BIC: BFSWDE33BER  
IBAN: DE33 1002 0500 0003 2963 02  
Kennwort: Spende

Bestellung

[ane@ane.de](mailto:ane@ane.de)  
Tel. +49 30 259006-35

© ANE